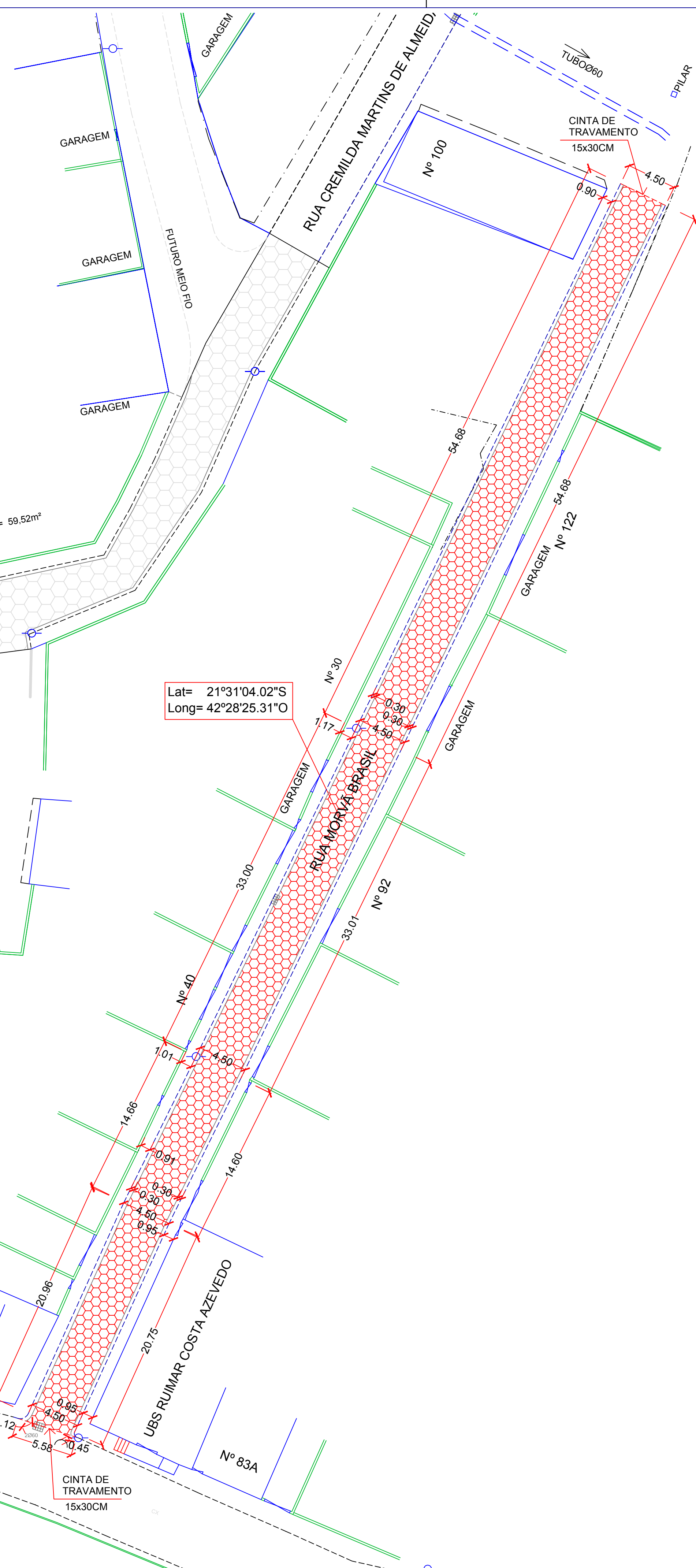


P B L A N E I R L I T O	RUA	LARGURA	EXTENSÃO	EXTENSÃO	EXTENSÃO	ÁREA DE	ÁREA DE	ÁREA TOTAL
		(m)	(m)	MEIO FIOS (m)	SARJETAS (m)	SARJETAS (m <sup>2</sup> )	BLOCO CONCRETO SEXTAVADO (m <sup>2</sup> )	CAIXA DA RUA (m <sup>2</sup> )
	MORVÃ BRASIL	4,50	123,70	124,46 123,49 247,95	247,95	74,39	482,27	556,65
	<b>TOTAL</b>			<b>247,95</b>	<b>247,95</b>	<b>74,39</b>	<b>482,27</b>	<b>556,65</b>

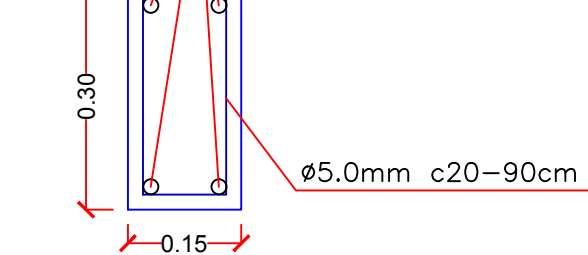


EXTENSÃO= 3,90m + 5,00m = 8,90m

4#8,0mm-corr VOLUME=0,15\*0,30\*33,48=0,40m<sup>3</sup>

AÇO CA50-4#8,0-8,90= 35,60m

AÇO CA60-4#5,0-0,90=41,00m

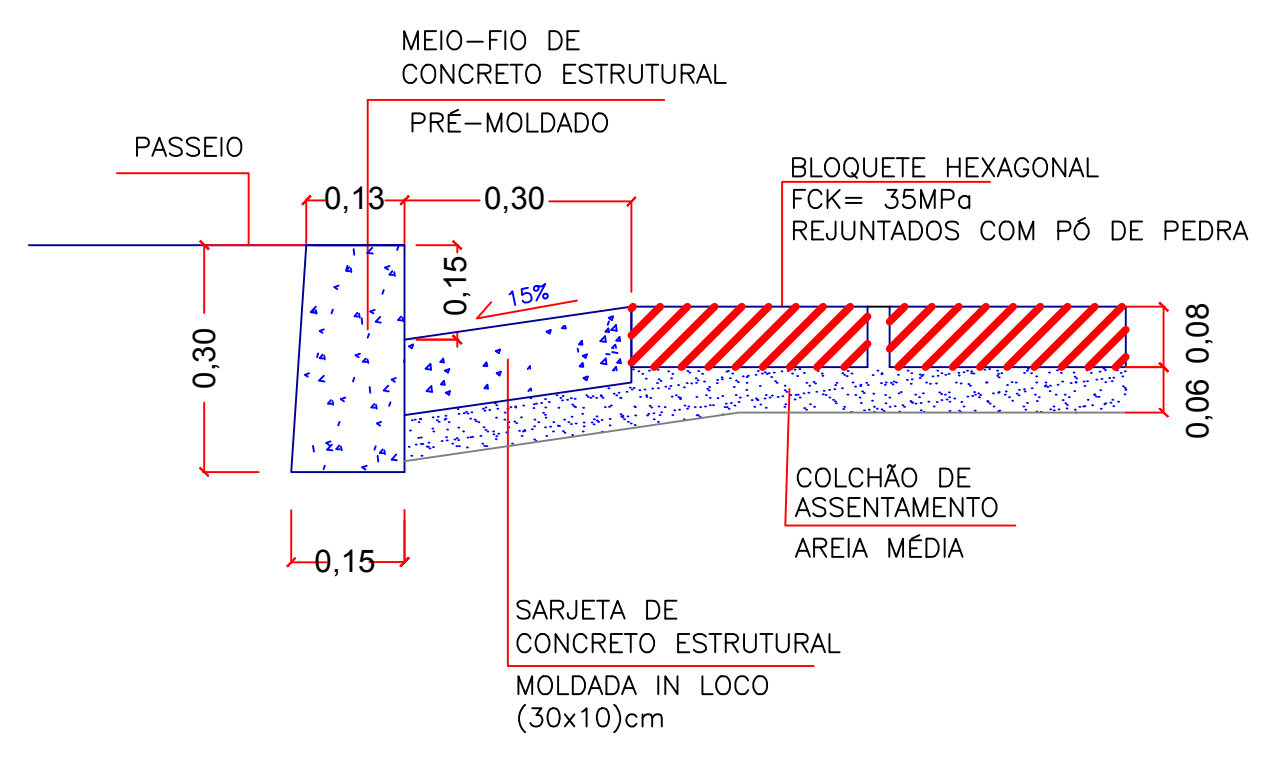
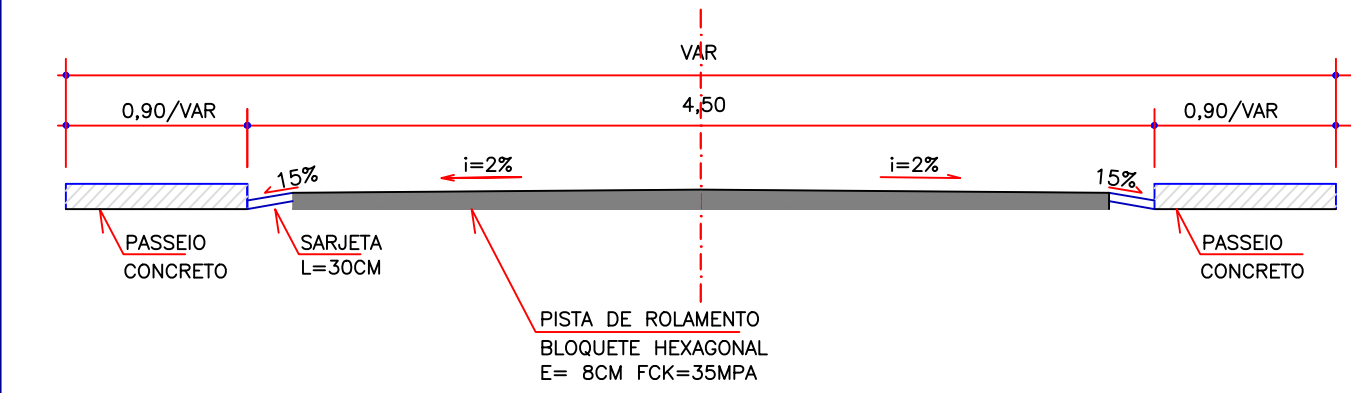


CONCRETO ARMADO  
FCk=20MPa

**DETALHE DAS CINTAS DE TRAVAMENTO**  
ESCALA: 1 : 10

CONVENÇÕES	
	POSTE EXISTENTE
	CONSTRUÇÃO EXISTENTE
	CERCA EXISTENTE
	MURO EXISTENTE
	MEIO-FIO EXISTENTE
	MEIO-FIO PROJETADO
	SARJETA PROJETADA - L=30CM
	CALÇAMENTO PROJETADO

**SEÇÃO TRANSVERSAL DA VIA**  
ESCALA: 1/50



**DETALHE DAS GUIAS/SARJETAS E DOS PASSEIOS**  
ESCALA: 1 : 10

PROJETO	<b>CALÇAMENTO</b>
MUNICÍPIO/ESTADO:	<b>RECREIO - MG</b>

REFERENCIAL:  
**CALÇAMENTO COM BLOCO DE CONCRETO SEXTAVADO  
MEIO FIOS PRÉ-MOLDADOS DE CONCRETO, E  
SARJETAS DE CONCRETO MOLDADAS IN LOCO**

**RUA MORVÃ BRASIL  
BAIRRO PLANALTO**

AUTORA E RT DO PROJETO MARIA HELENA ELMOR MOOR CREA 38.030/D-MG	PREFEITO MUNICIPAL JOSÉ MARIA ANDRÉ DE BARROS
FOLHA 01 / 01	DATA AGOSTO/2020
ESCALA 1 / 250	ART 6196005