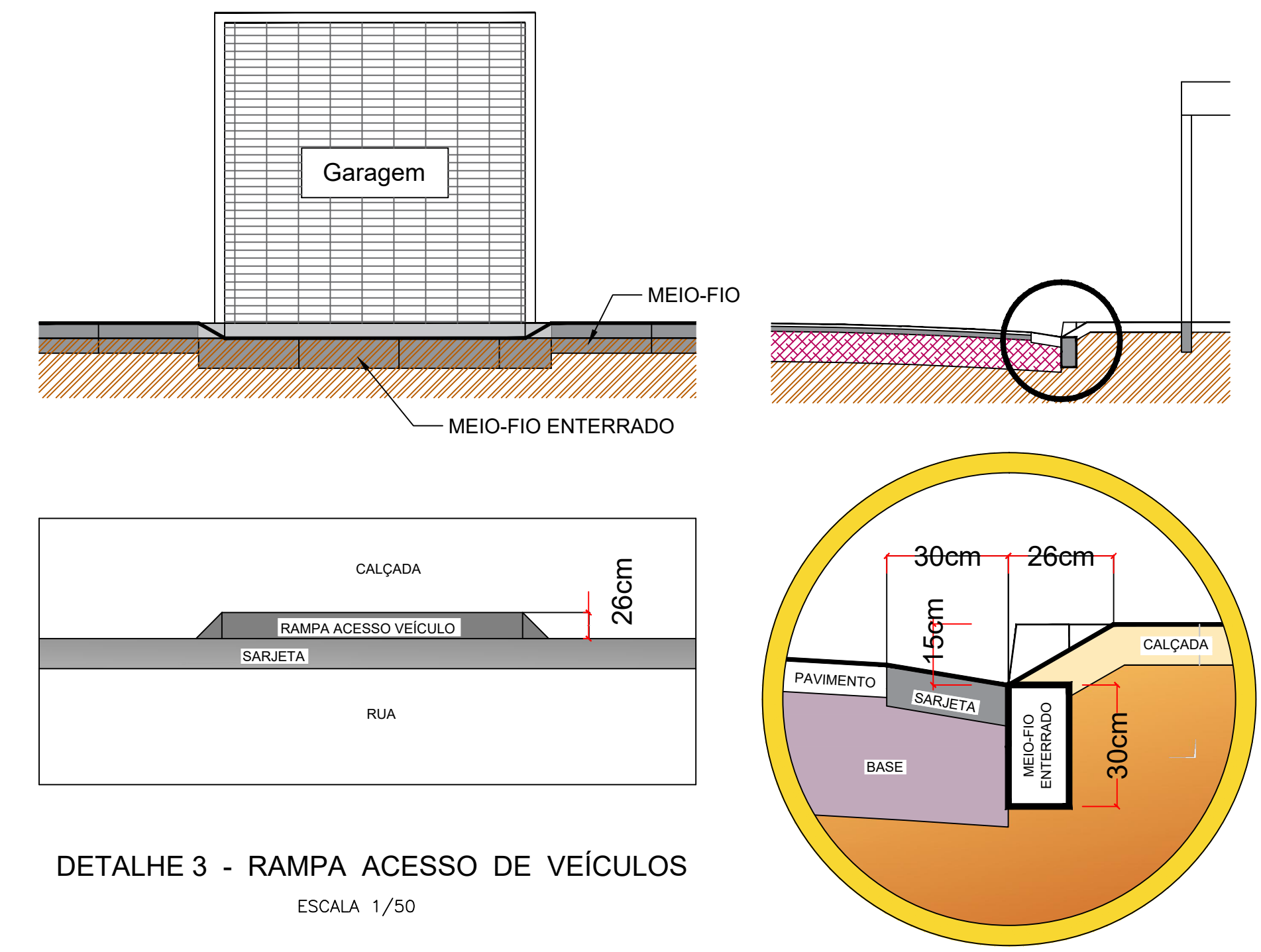
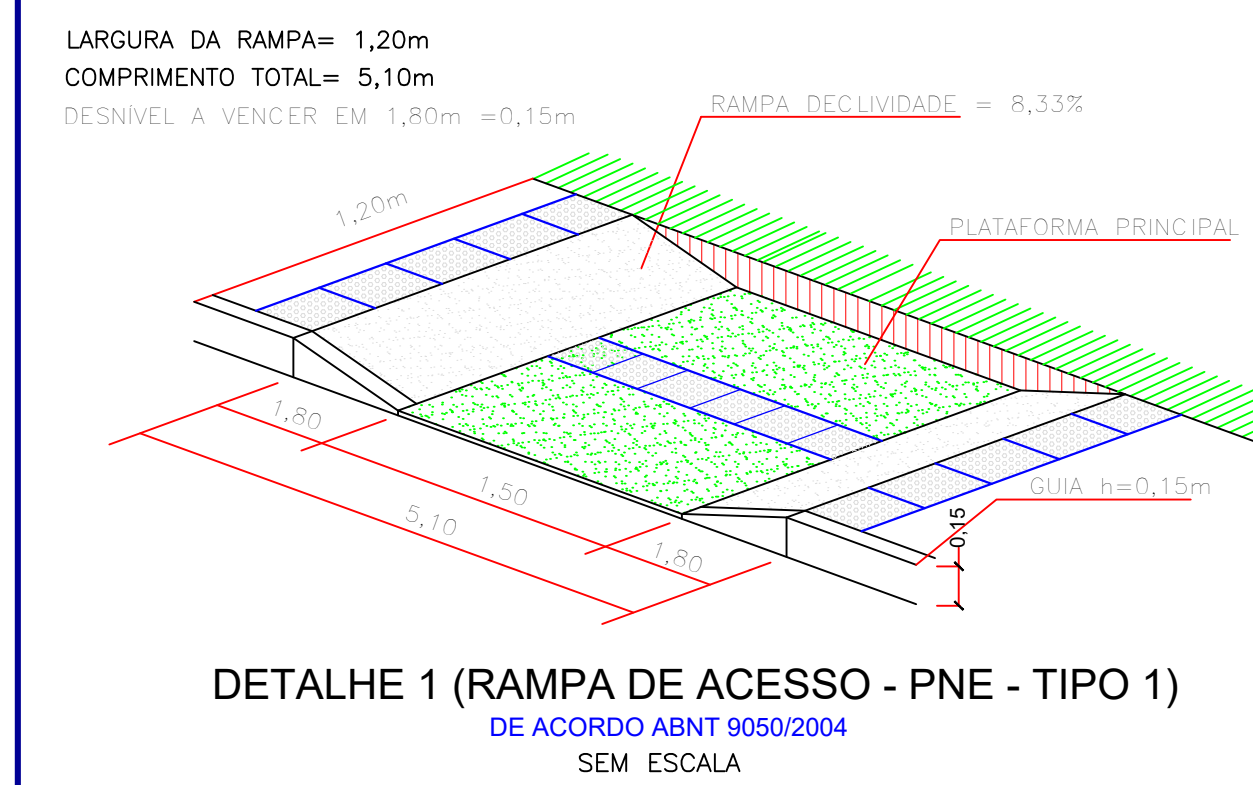


BAIRRO	RUA	LARGURA (m)	EXTENSÃO (m)	EXTENSÃO	EXTENSÃO	ÁREA DE	ÁREA DE	ÁREA TOTAL	ÁREA TOTAL
				MEIO FIOS (m)	SARJETAS (m)	SARJETAS (m ²)	BLOCO CONCRETO SEXTAVADO (m ²)	CAIXA DA RUA (m ²)	PASSEIOS (m ²)
PLANALTO	IZAURA DE ALMEIDA ARLEU	16,42 / 4,50	156,92	162,53	154,85	317,08	95,12	621,40	223,81 + 214,31
				317,08	317,08			438,12	
PLANALTO	CREMILDA MARTINS DE ALMEIDA	7,58 / 5,40 / VAR / 5,10	69,36	69,83	51,65	121,48	36,44	323,75	25,63 + 58,03 + 59,52
				121,48	121,48			143,18	
TOTAL				438,56	438,56	131,57	945,15	1.076,71	581,30

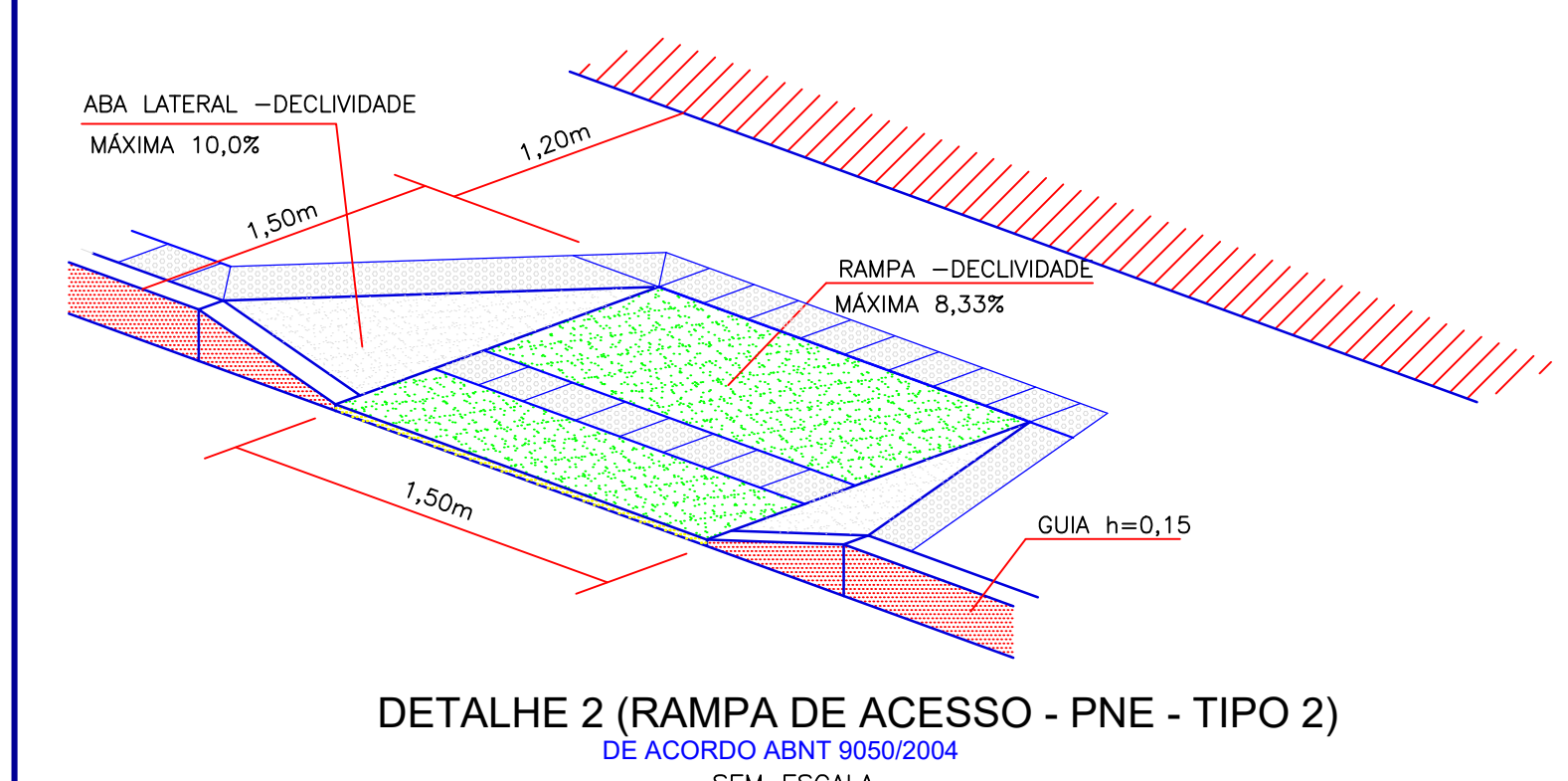
TOTAL DO CALÇAMENTO = 1.076,71 + 581,30 = 1.658,01m²



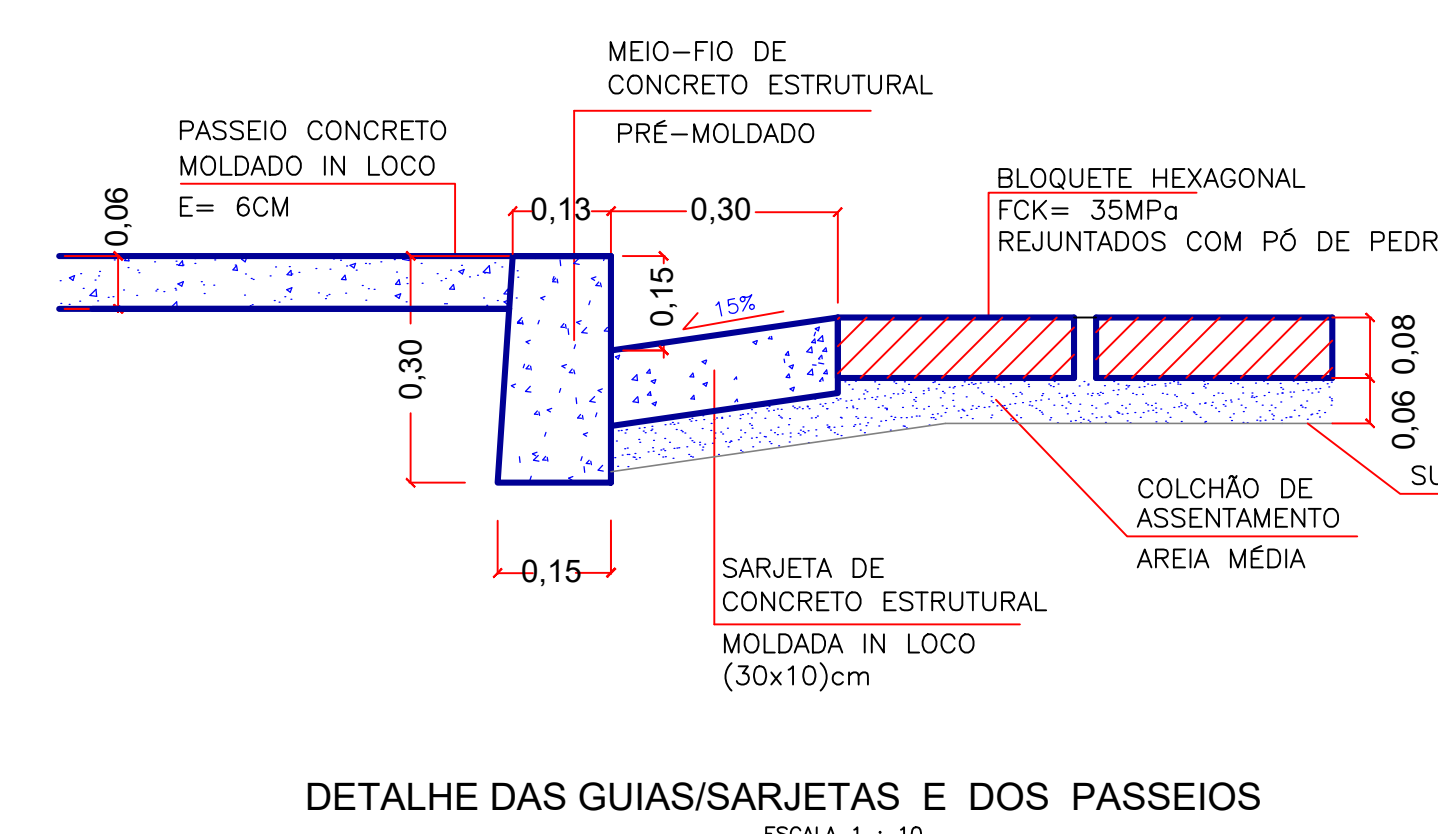
DETALHE 3 - RAMP ACESSO DE VEÍCULOS
ESCALA 1/50



DETALHE 1 (RAMP ACESSO - PNE - TIPO 1)
DE ACORDO ABNT 9050/2004 SEM ESCALA

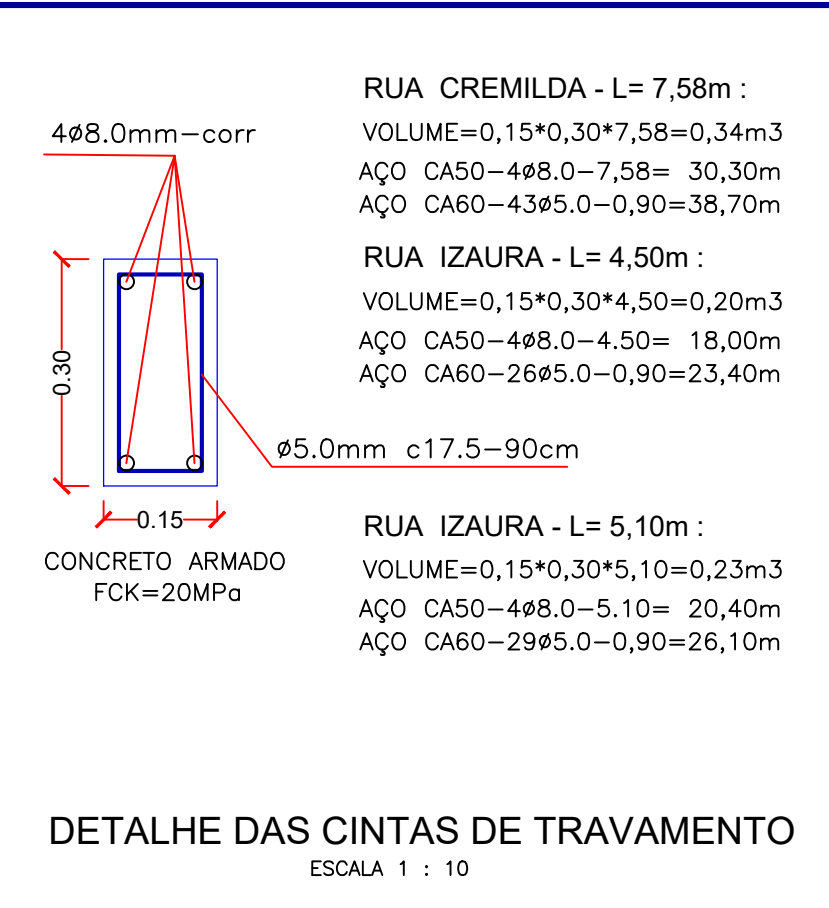
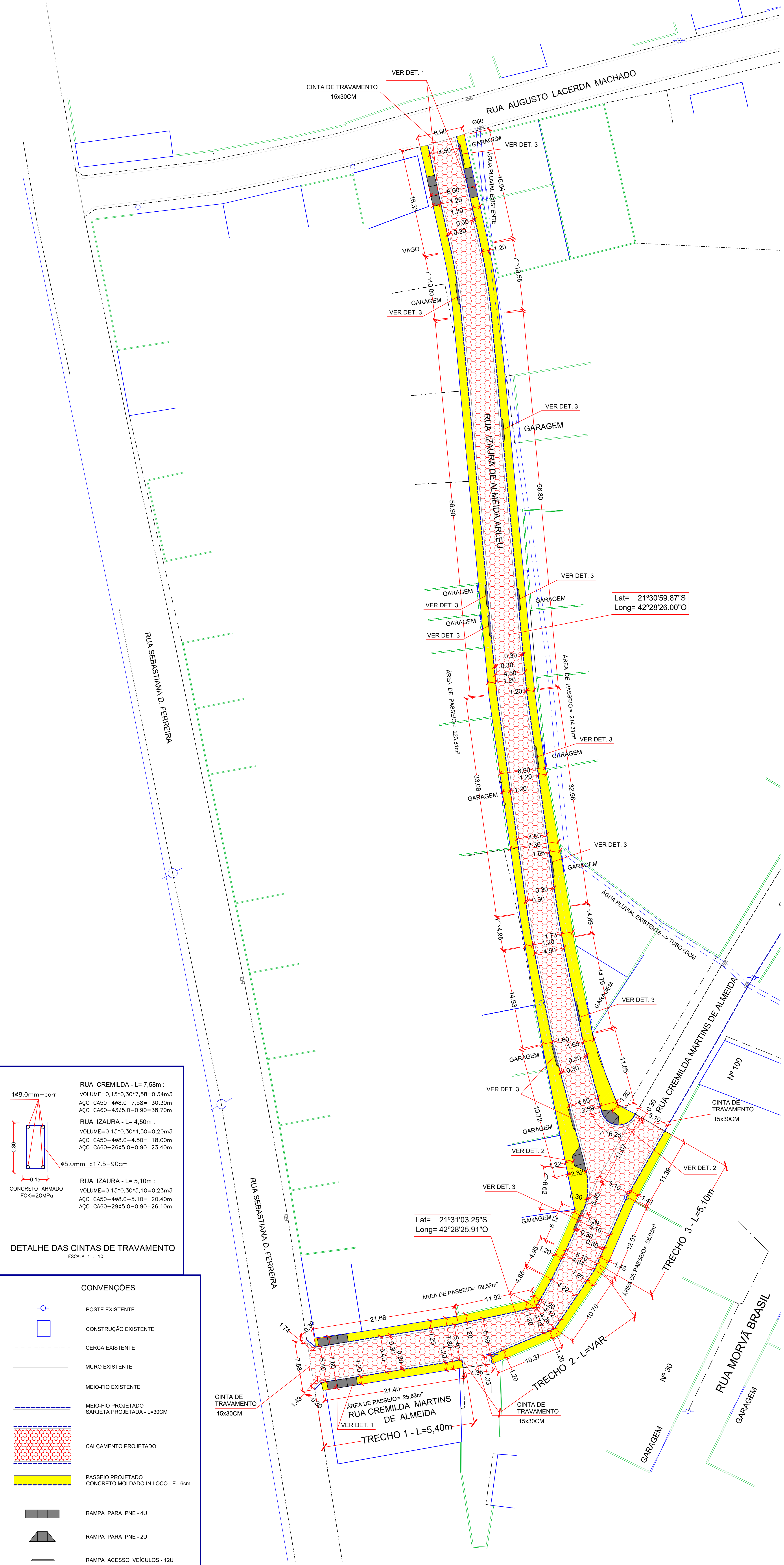
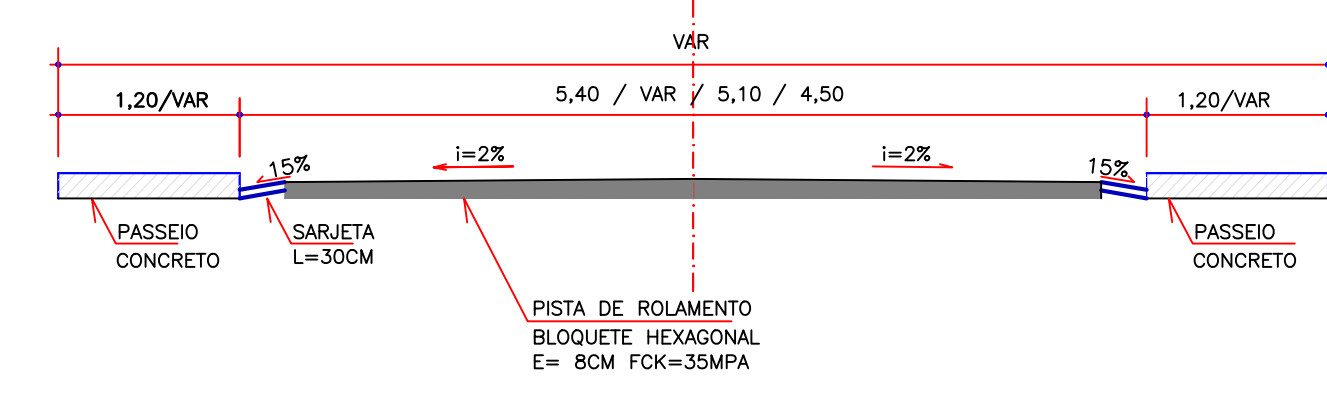


DETALHE 2 (RAMP ACESSO - PNE - TIPO 2)
DE ACORDO ABNT 9050/2004 SEM ESCALA

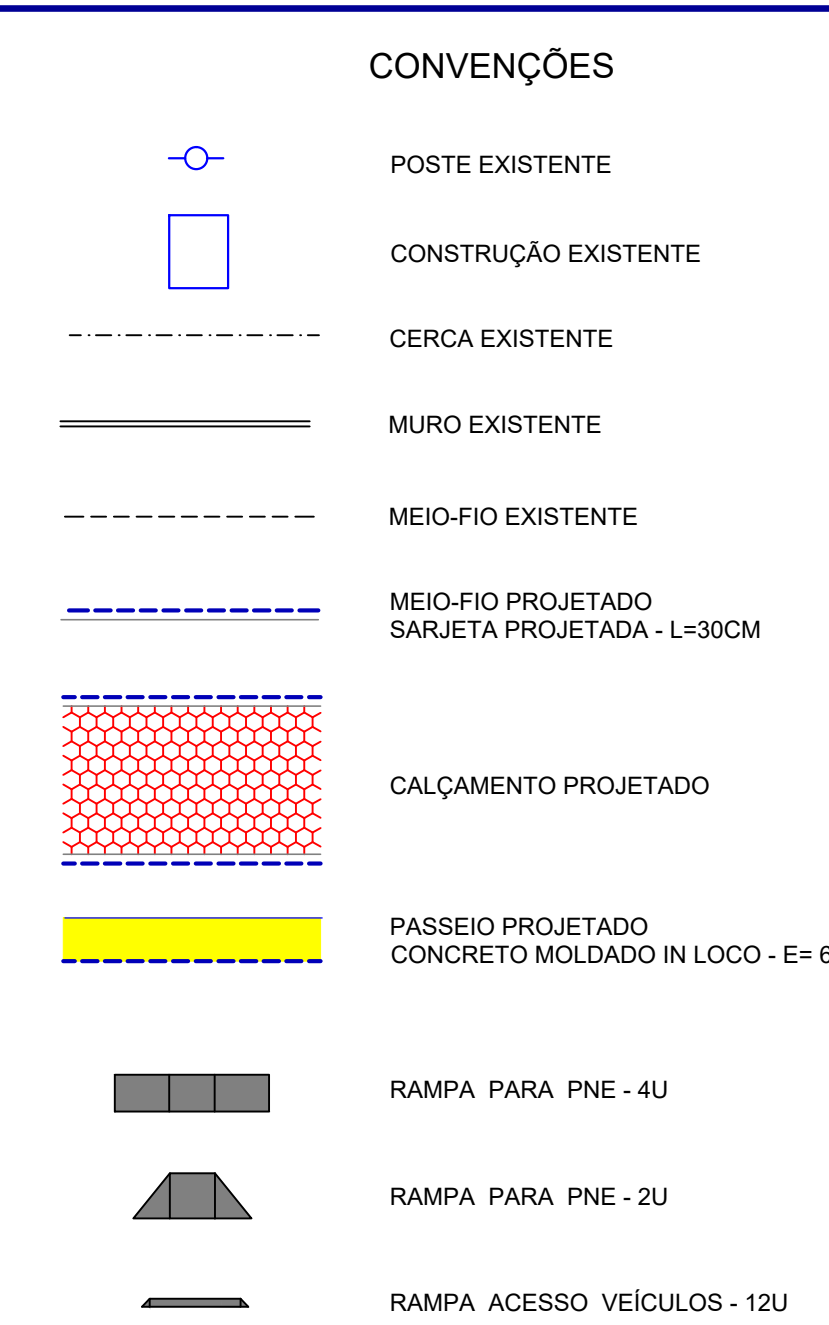


DETALHE DAS GUIAS/SARJETAS E DOS PASSEIOS
ESCALA 1 : 10

SEÇÃO TRANSVERSAL DAS VIAS
ESCALA: 1/50



DETALHE DAS CINTAS DE TRAVAMENTO
ESCALA 1 : 10



PROJETO: CALÇAMENTO
MUNICÍPIO/ESTADO: RECREIO - MG

CONTRATO DE REPASSE MDR 884880-2019 - OPERAÇÃO 1065012-95

REFERÊNCIA:
CALÇAMENTO COM BLOCO DE CONCRETO SEXTAVADO
MEIO FIOS PRÉ-MOLDADOS DE CONCRETO,
SARJETAS DE CONCRETO MOLDADAS IN LOCO,
E PASSEIOS DE CONCRETO

RUA IZAURA DE ALMEIDA ARLEU E
RUA CREMILDA MARTINS DE ALMEIDA
BAIRRO PLANALTO

AUTORA E RT DO PROJETO: MARIA HELENA ELMOR MODR
PREFEITO MUNICIPAL: JOSÉ MARIA ANDRÉ DE BARROS

DATA: MAIO / 2020
ESCALA: 1 / 250
FOLHA: 01 / 02

Associação dos Municípios da
Microrregião do Médio Rio Pomba