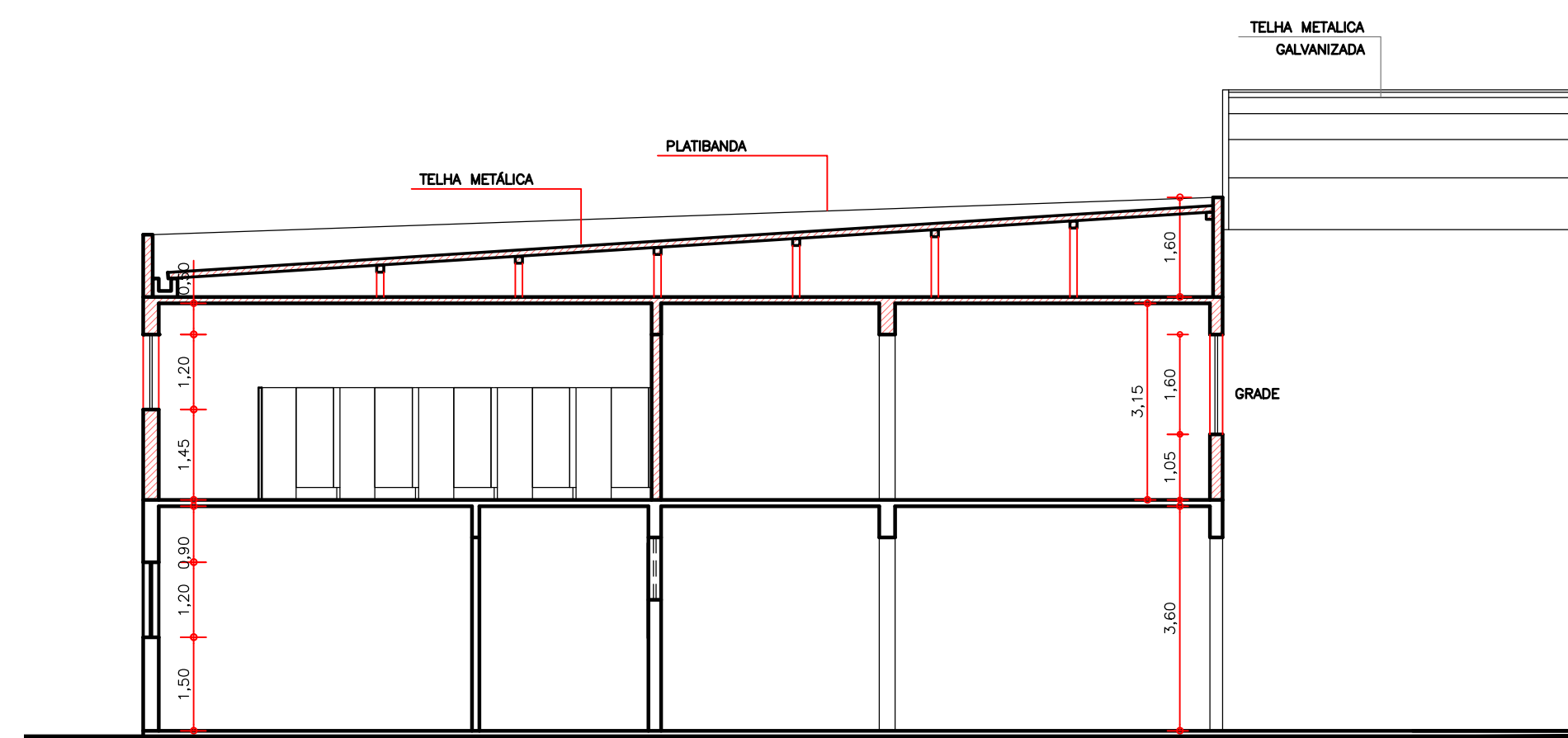
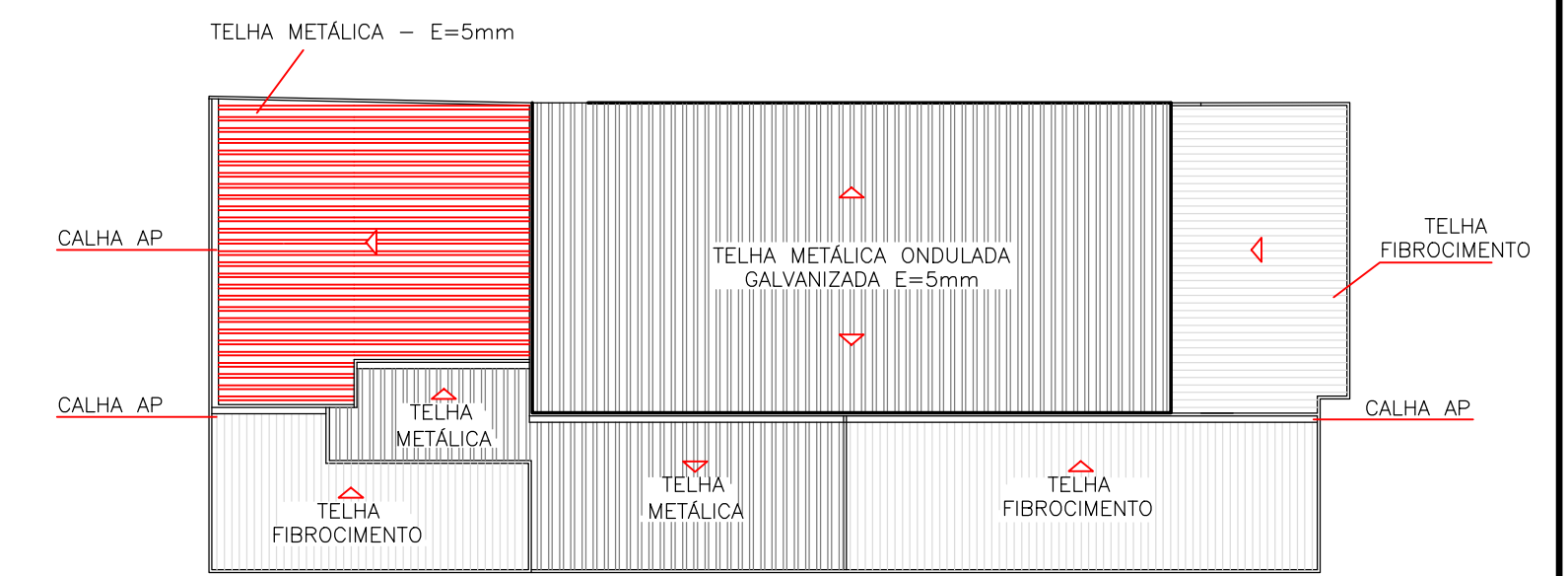


CORTE BB
ESCALA 1 : 100

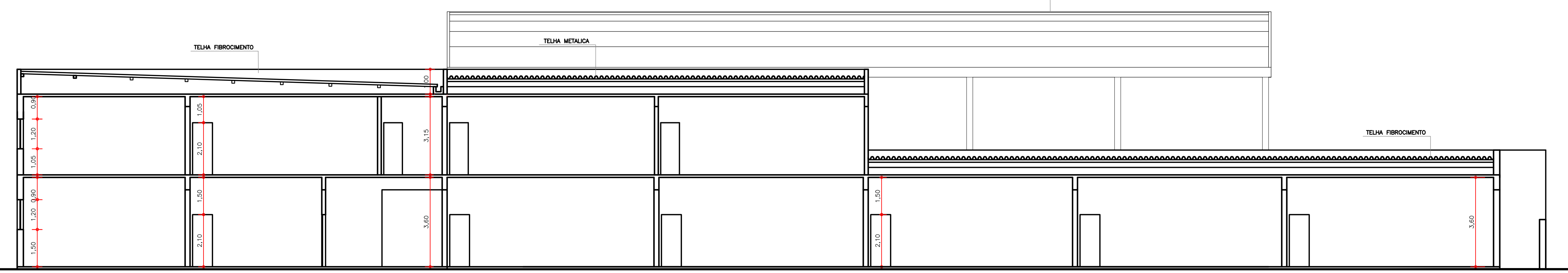


CORTE CC
ESCALA 1 : 100

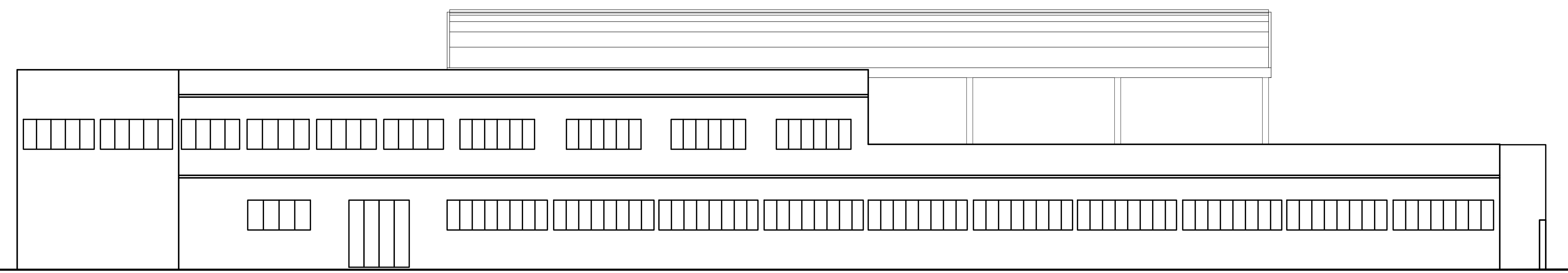


COBERTURA
ESCALA 1 : 400

- LEGENDA COBERTURA
- TELHA METÁLICA EXISTENTE
 - TELHA FIBROCIMENTO EXISTENTE
 - TELHA METÁLICA A CONSTRUIR



CORTE AA
ESCALA 1 : 100



FACHADA
ESCALA 1 : 100

PROJETO ARQUITETÔNICO			
MUNICÍPIO/ESTADO: RECREIO - MG			
REFERENCIA: PROJETO PARA AMPLIAÇÃO - 257.80m², ESCOLA MUNICIPAL PROF. NICE DAMASCENO MUNIZ, S/Nº,			
AUTORA E RT DO PROJETO MARIA HELENA ELMOR MOOR CREA 38.030/D-MG	PREFEITO MUNICIPAL JOSÉ MARIA ANDRÉ DE BARROS		
FOLHA 02/03	DATA MAIO/2021	ESCALA INDICADA	
		Associação dos Municípios da Microrregião do Médio Rio Pomba	