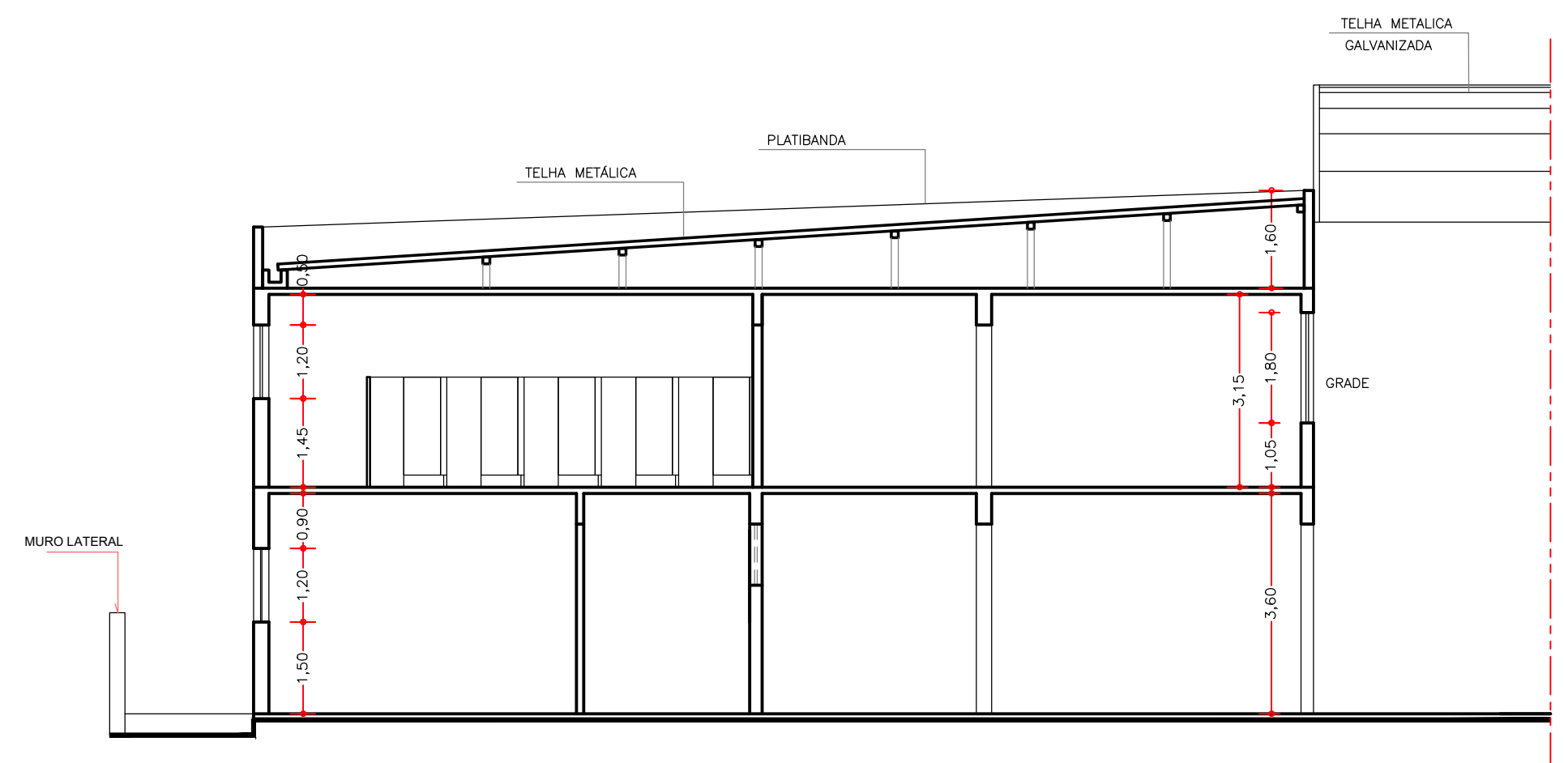
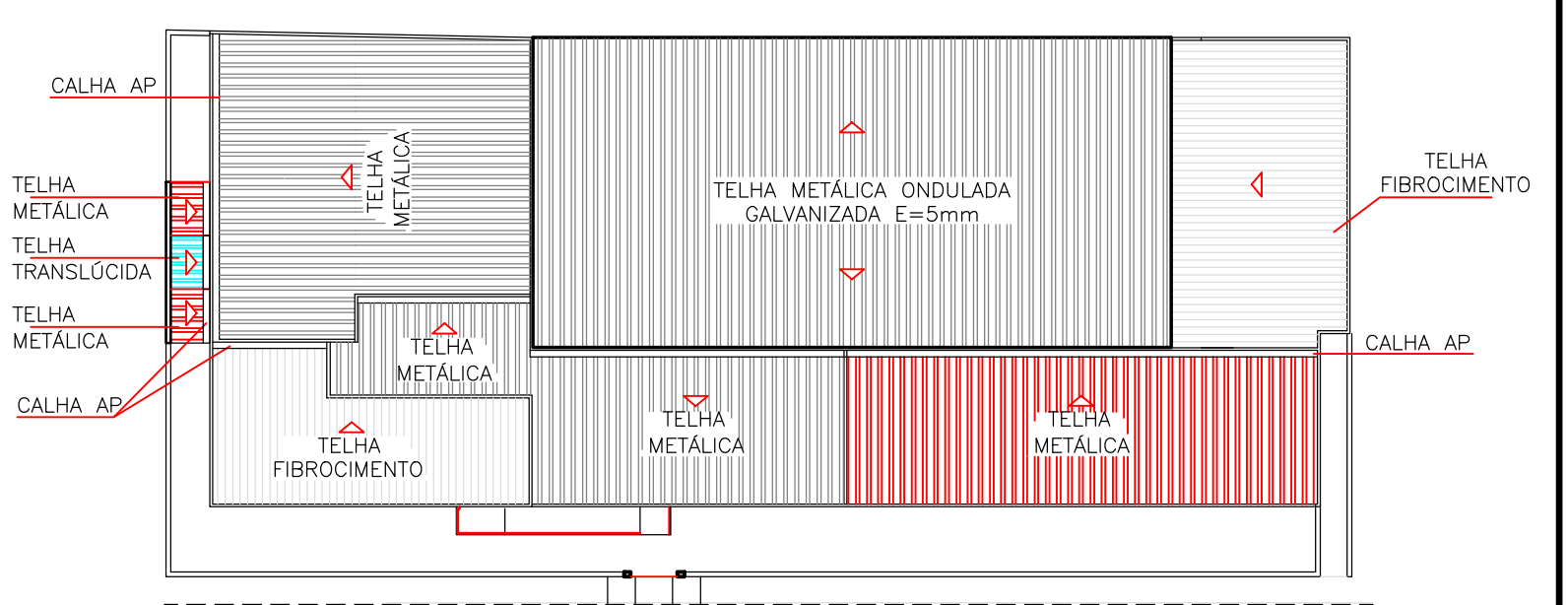


CORTE BB
ESCALA 1 : 100



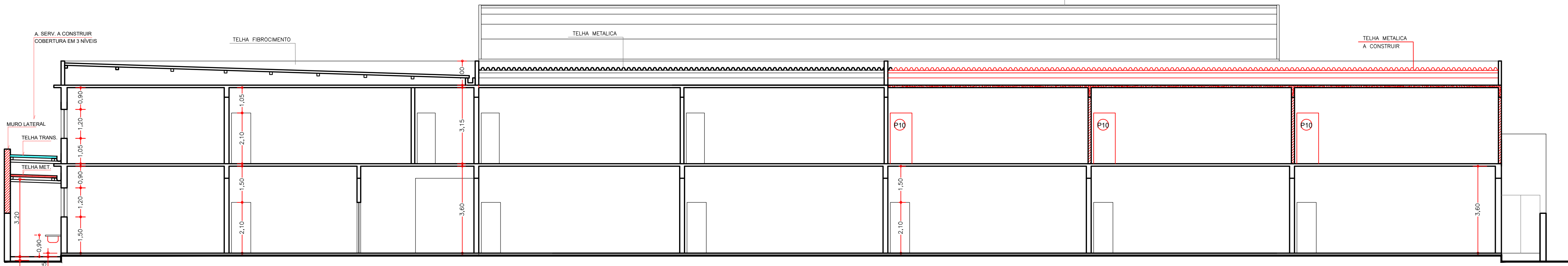
CORTE CC
ESCALA 1 : 100



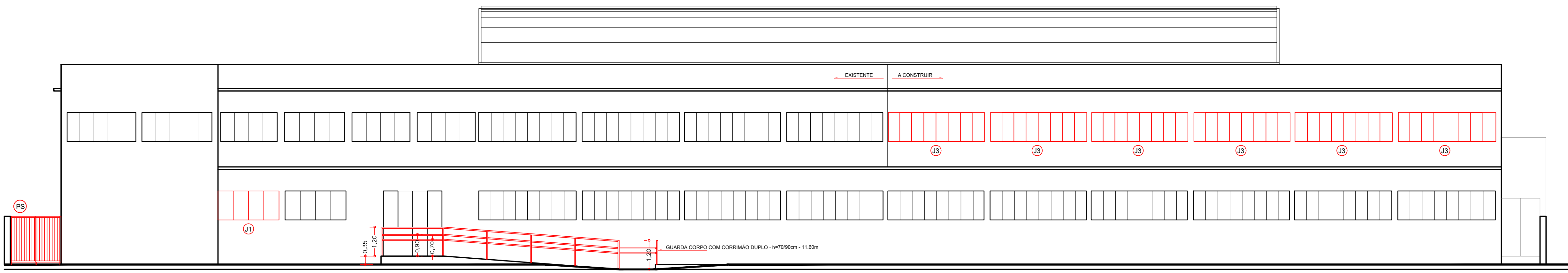
COBERTURA
ESCALA 1 : 400

LEGENDA COBERTURA

	TELHA METÁLICA EXISTENTE
	TELHA FIBROCIMENTO EXISTENTE
	TELHA METÁLICA A CONSTRUIR
	TELHA TRANSLÚCIDA A CONSTRUIR



CORTE AA
ESCALA 1 : 100




FACHADA
ESCALA 1 : 100

PROJETO ARQUITETÔNICO
MUNICÍPIO/ESTADO: **RECREIO - MG**

ÁREA PAV. TÉRREO EXISTENTE	1.479,10 m ²
ÁREA PAV. TÉRREO A CONSTRUIR	20,30 m ²
ÁREA TOTAL PAV. TÉRREO	1.499,40 m ²
ÁREA PAV. SUPERIOR EXISTENTE	583,00 m ²
ÁREA PAV. SUPERIOR A CONSTRUIR	214,65 m ²
ÁREA TOTAL PAV. SUPERIOR	797,65 m ²
ÁREA TOTAL EXISTENTE + A CONSTRUIR ...	2.062,10 m ² + 234,95 m ²
ÁREA TOTAL	2.297,05 m ²
ÁREA DO TERRENO	1.845,21 m ²

REFERENCIA:
PROJETO PARA AMPLIAÇÃO - 234,95m²,
ESCOLA MUNICIPAL PROF. NICE DAMASCENO MUNIZ, S/Nº,

AUTORA E RT. DO PROJETO		PREFEITO MUNICIPAL	
MARIA HELENA ELMOR MOOR	CREA 38.030/D-MG	JOSÉ MARIA ANDRÉ DE BARROS	
FOLHA	DATA	ESCALA	ART
03/03	JUNHO/2022	INDICADA	20221588031



**Associação dos Municípios da
Microrregião do Médio Rio Pomba**